

RUPSGRAAFMACHINE | 245XR

 **JCB**



STAGE V

BEDRIJFSGEWICHT
25.284 – 28.009 kg

MOTORVERMOGEN
129 kW (173 pk)

BAKINHOUD
0,35 – 1,25 m³

MINIMALE UITZWAAI.

Met een lengte van slechts 1720 mm heeft de 245XR een 40% kortere achterzwaai dan de conventionele 220X, waardoor hij ideaal is voor werkzaamheden op krappe locaties in de stad en op snelwegen.



ONBEPERKT WERKEN

Een kleinere vooroverbouw vergemakkelijkt het werken in krappe ruimtes. De 245XR kan werken in een straal die 1,6 m kleiner is dan de 220X.



MAXIMALE RUIJMTE.

Ondanks de kleinere achterzwaai heeft de nieuwe 245XR nog steeds een van de grootste, meest comfortabele, stilste en eenvoudigst te bedienen cabines op de markt.



X
SERIES

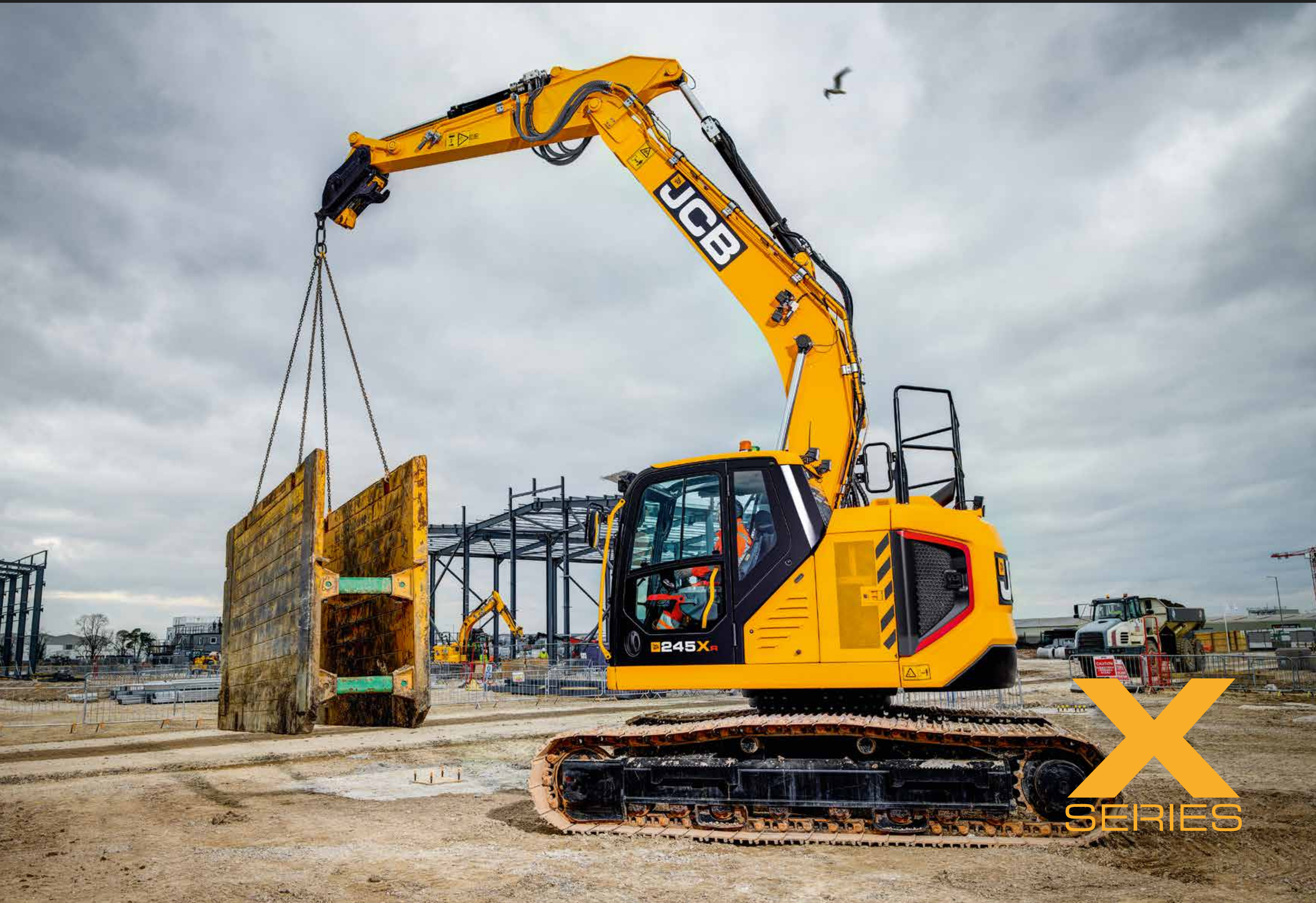


BESTE BESTUURERS- OMGEVING

Klantgestuurde bedieningsindeling, waarbij de feedback van de bestuurder rechtstreeks bijdraagt tot het uiteindelijke ontwerp.

EXTREME KRACHT.

Middels uitgebreide ontwikkelingstests voor hydraulische, elektrische en structurele componenten zijn we erin geslaagd een machine te bouwen die niet alleen sterk uitziet maar dat ook is.



DIESELMAX BETROUWBAARHEID

Onze zuinige 245XR DieselMax-motoren zijn wereldwijd getest tot 110.000 uur in 70 verschillende machines.



STAGE V

BUITENGEWONE AANDACHT VOOR DETAIL.

De 245XR volgt dezelfde hoogwaardige ontwerpethos van de X-serie en maakt gebruik van geavanceerde productiefaciliteiten om u niet alleen geweldige, maar ook uitzonderlijke graafmachines te bieden.



X
SERIES



AFWERKINGSNIVO VAN WERELDKLASSE

Alle onderdelen worden gelakt in onze ultramoderne fabriek voor een afwerking van hoge kwaliteit.

EXCELLENTE CONTROLE.

Beproefde Japanse componenten zorgen voor nauwkeurige en efficiënte bediening. Met de aanpasbare elektro-proportionele bedieningselementen kunnen bestuurders hun voorkeur voor snelheid en bediening van uitrustingsstukken instellen.



MOEITeloos WERKEN

Het aanloopkoppel van de zwenkmotor is standaard selecteerbaar en geeft optimale prestaties in elke toepassing. Voor nog meer veelzijdigheid is er ook een dozerblad- en TAB-giekconfiguratie beschikbaar.

RUPSGRAAFMACHINE | 245XR



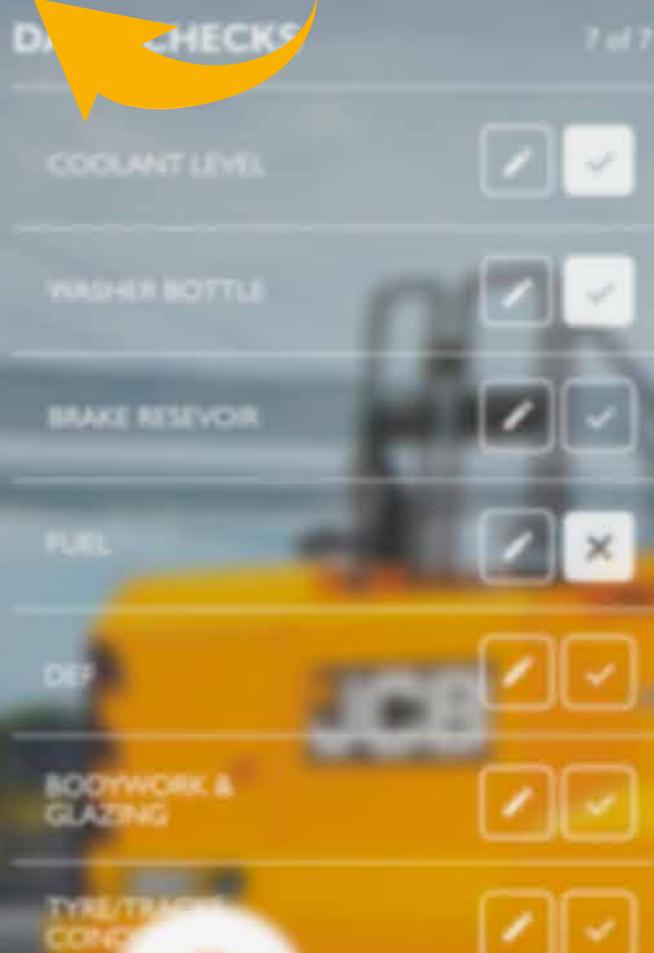
SPECIFICATIES.

MODEL	245XR MONO	245XR TAB
Rijsnelheid (hoog/laag)	5,7 / 3,2 km/u	
Trekkracht op de rupsen	207,5 kN	
Max. graafbereik*	9423 mm	9472 mm
Max. graafdiepte*	6029 mm	5619 mm
Machinegewicht**	25.292 kg	26.003 kg
Max. opbrekkracht bak*	148 kN	

* 2,4 m dipper

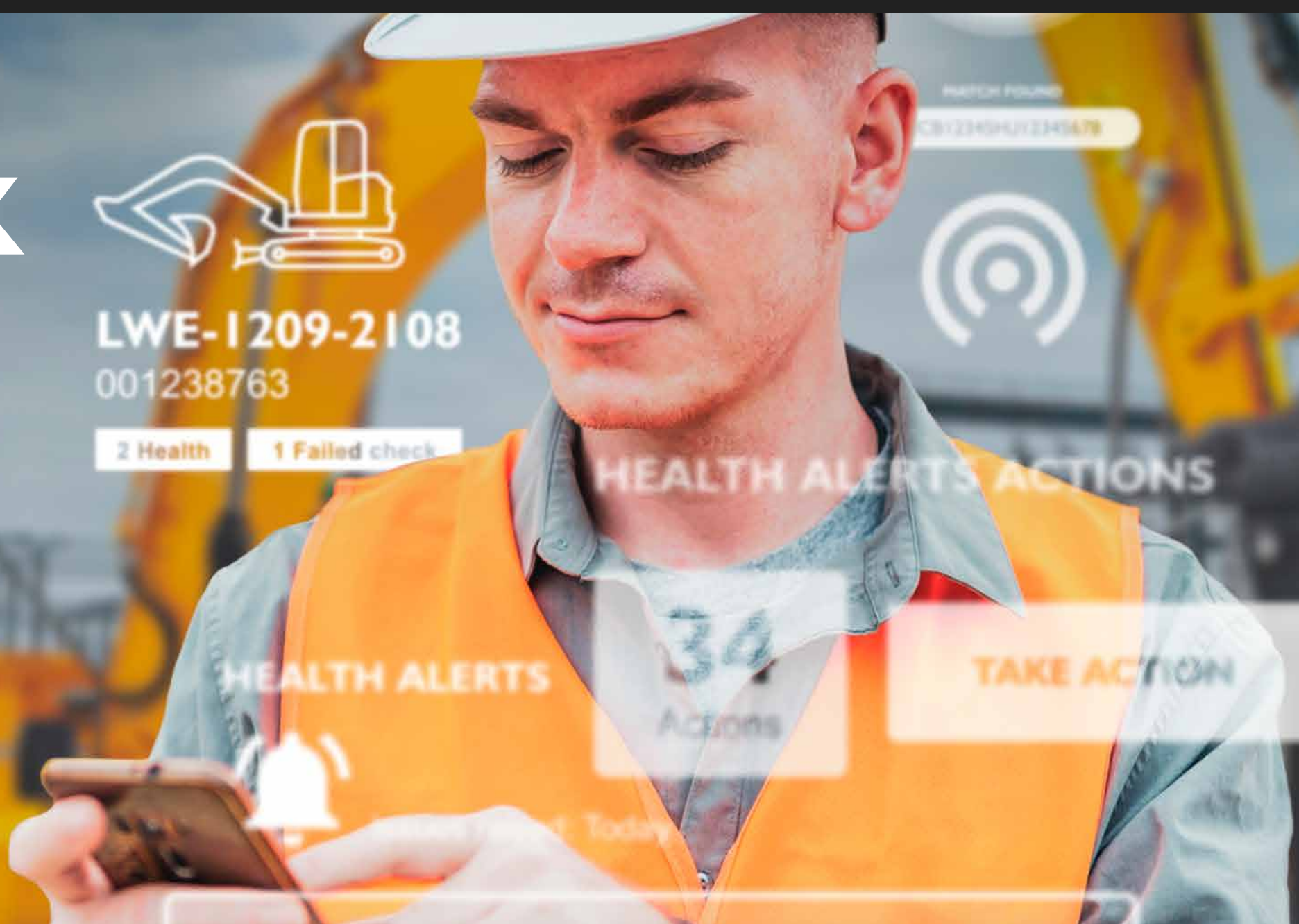
** De cijfers zijn inclusief 1,1 m³ bak 772 kg, machinist 75 kg, volle brandstoftank en 2,4 m dipper. 700 mm rupsbanden

LIVE JCB LINK



LWE-1209-2108
001238763

2 Health 1 Failed check



STANDAARDFUNCTIES.

- Leuningrekken op de bovenwagen
- 5-jarig LiveLink-abonnement
- 2000 uur levensduur motorluchtfiler
- JCB 448 DIESELMAX StV
- Grafiet geïmpregneerde bronzen bussen
- Af fabriek gemonteerde slangbreukventielen
- Start stop knop
- Volledig vlakke beglazing van de cabine
- Bluetooth-radio
- Op stoel gemonteerde bedieningsconsoles

JCB

X
SERIES



245XR FIRST DRIVE

UNDERWOOD GROUNDWORK LTD

“De 245XR overtrof mijn indrukken van wat ik dacht dat het zou zijn... 245X bracht het naar een ander niveau”

ANDY UNDERWOOD | UNDERWOOD GROUNDWORK LTD

245XR X-SERIE GRAAFMACHINE

**OFFERTE
AANVRAGEN**

JCB

www.jcb.com

